

# Välkomna!

**Tillsammans bygger vi ett mer robust och resilient  
livsmedelssystem**

**18 februari 2026, Värnamo sjukhus**

Christina Odén  
Regionutvecklare livsmedelsstrategi och gröna näringar  
Region Jönköpings län  
[christina.oden@rjl.se](mailto:christina.oden@rjl.se)

# Program

**9:00** start med mingel och kaffe/te

**9:30** inledning och insikter från pågående förstudie

**9:50** nationell utblick och goda exempel. Föreläsare:

- Sarah Thorsaeus, projektledare Innovationsplattform Mat till alla-Nära och tillsammans
- Anna-Maria Axelsson, ordförande Sveriges Civilförsvarsförbund
- Anna-Karin Quetel, föreståndare Plate - Forskningscentrum för resilienta måltider

**10:45-11:00** paus

**11:00-12:00** workshop och dialog: bidra till en ny samverkansmodell. Leds av Coompanion i Jönköpings län

**12:00** Enklare lunch

# Bakgrund till förstudien

## Livsmedelsberedskap för en ny tid

SOU 2024:8

Publicerad 01 februari 2024



Betänkandet Livsmedelsberedskap för en ny tid (SOU 2024:8).

Kommunernas försörjningsbalanser och analys av försörjningsförmåga

# Vad bidrar förstudien till?

Starkare relationer och samarbeten kring produktion, förädling och distribution av livsmedel kring Värnamo sjukhus med omnejd.

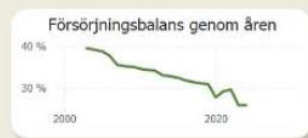
Tillsammans utforskar vi vägar mot ett mer robust och resilient livsmedelssystem.



# Ny kunskap och medskick



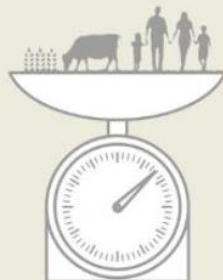
Den sammanvägda försörjningsbalansen för de åtta kommunerna inom 7-milsradien kring Värnamo sjukhus är **26 %**, vilket motsvarar **3 månader och 4 dagar** av lokal försörjningsförmåga vid dagens produktionsnivåer.



## Försörjningsbalans

Produktion GJ  
381 201

**26 %**



Konsumtion GJ inkl 33 % svinn

1 475 860

1 GJ = 239 005 kcal = 278 kWh

Trenden över tid är nedåtgående, år 2003 låg försörjningsbalansen på cirka 40 %, den har alltså minskat med 14 % de senaste 22 åren. Åren 2018 och 2022, sticker ut som tydliga stressår då torkan kraftigt reducerade produktionen. Jordbruket är sårbart och produktionen påverkas mycket av väder och klimat både enskilda år men också över tid. Detta påverkar hur mycket livsmedel som kan levereras till konsumenterna.

Det saknas en gemensam struktur för samverkan mellan offentliga kök, producentledet, förädlingsföretag och logistik.

# Ny kunskap och medskick

## Offentliga måltiders behov

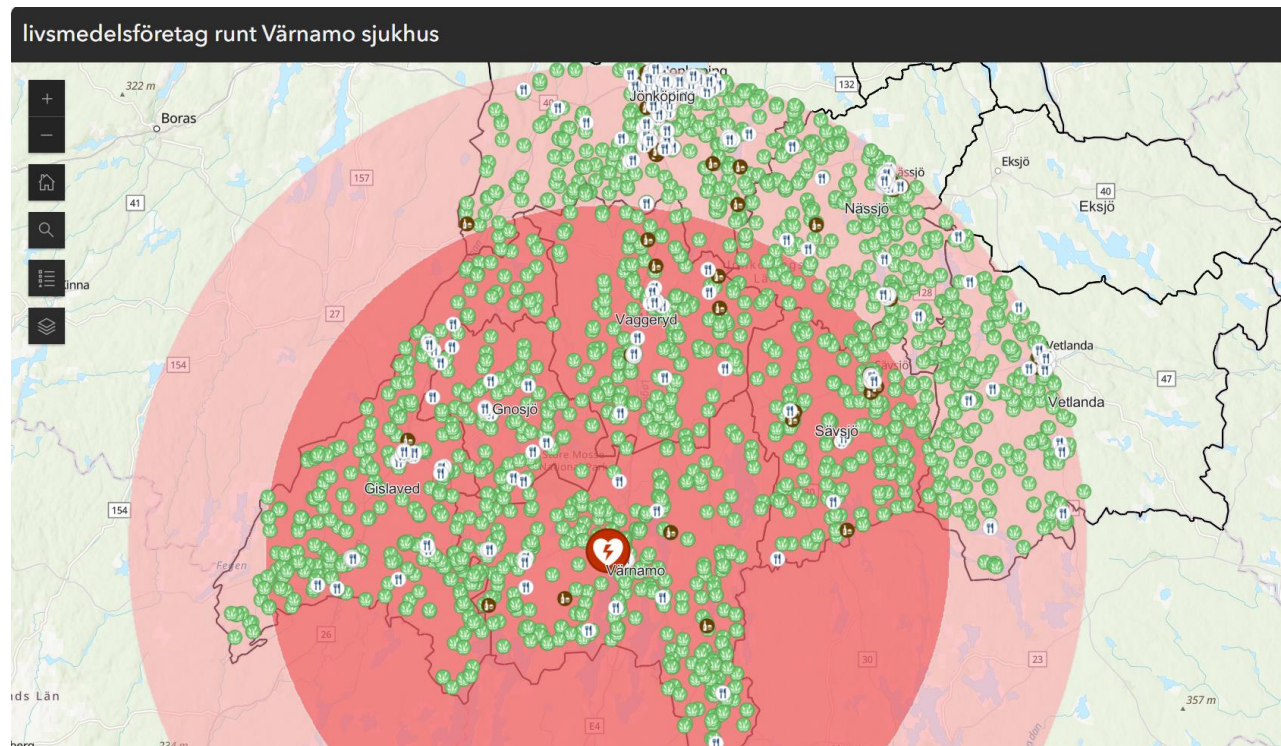
Den sammanlagda behovet hos Värnamo kommuns måltidsservice och Värnamo sjukhus är 1200 ton livsmedel.<sup>1</sup> Det motsvarar det som skulle kunna produceras på en ekologisk gård i området med 800 ha åker och som är självförsörjande med foder och gödsel och är optimerad för att producera fullvärdig kost.<sup>2</sup>



## Strategiska vägval för bättre beredskap

- Skapa direkt kontakt med lantbrukare och andra viktiga funktioner för praktiska lösningar. (Idealiskt är samhällen med ca 500 - 1500 ha åkermark)
- Gör generationsskiftet i lantbruket till en möjlighet att skapa nya arbetstillfällen på landsbygden
- Ambitiösa nyckeltal för ekologisk produktion - minst 30% för produktion i länet och behåll Värnamo sjukhus mål 65% för konsumtion.
- Försvara Region Jönköpings Län position som Sveriges bästa region för ekologiskt och svenskt
- Bygg upp mejeri, slakteri och hantering av spannmål och rotfrukter på något av regionens Naturbruksgymnasier
- Gå in som finansiell partner i Värnamo kommuns nybildade tvärfunktionella grupp (TFA) för att inkludera sjukhusets och hela regionens utvecklingsbehov
- Etablera kanaler för handel direkt från lantbruk till Värnamo sjukhus
- Upprätta avtal med lokala företag om lagerhållning och leverans
- Mer lokal mat innebär en stor omställning för många - **arbeta strategiskt i process**, gör en inledande behovsanalys av vilka insatser som behövs för att höja kompetensen i kedjan, därefter utbilda
- Tillse att vi inte tappar nuvarande försörjningsförmåga
- Beredskap på kort, mellan och lång sikt
- Samordna med överordnade myndigheters utgångspunkter för totalförsvaret

# Kartläggning och visualisering



Producenter, förädlare, restauranger inom 5-7 mils radie runt Värnamo sjukhus

# Insikter

- bristen på kapacitet att förädla livsmedel
- sårbart system med många beroenden där vi behöver bli bättre på att ta tillvara på resurserna.
- Naturbruksgymnasierna som Region Jönköpings län driver = strategiskt viktiga resurser/kunskapsnoder som behöver utvecklas – t.ex. beredskapsutbildning med integrerad livsmedelsförädling
- viktigt att stärka primärproduktionen som finns och uppmuntra diversifiering och mångfald.
- vi äter inte det vi har förutsättningar att producera och har förlorat praktiska kunskaper som är viktiga ur beredskapsperspektiv.
- vikten av att mötas på ett tidigt stadium och att främja samverkan.
- civilsamhällets roll - resursmobilisering, informationsspridning, stöd vid trygghetspunkter
- hindret är inte vilja, utan struktur och system. Lösningen är att agera lokalt, tillsammans och prioritera resiliens.
- Beredskap kräver helhetsperspektiv och nytänkande!



# Nästa steg?

## Förstudiens resultat

- kan utmynna i ett genomförandeprojekt som på lång sikt bidrar till ett förändrat sätt att samarbeta och tillsammans skapa mervärden som förstärker beredskapsförmågan i hela länet.
- förväntas bidra med ny kunskap till en av Vinnovas åtta innovationsplattformar, missionen "I framtiden är Sverige självförsörjande, har en hållbar produktion och klarar 30 dagar utan tillgång till importerade insatsvaror eller livsmedel". Fortsatt engagemang som PLATE-nätverkspartner.
- bidrar till den regionala utvecklingsstrategin och arbetet med att uppnå målen i den regionala livsmedelsstrategin för Jönköpings län 2030 där ett fokusområde är ökad försörjningsförmåga för en trygg livsmedelsförsörjning.