

Svar på interpellation från Marcus Eskdahl, Socialdemokraterna – ”Minskning av antal vårdplatser”

I en interpellation från Marcus Eskdahl, Socialdemokraterna, ställs frågorna:

- Har någon samlad konsekvensanalys gjorts kring neddragningarna av vårdplatserna?
- Om så är fallet var kan regionfullmäktige ta del av den?
- Kommer ytterligare vårdplatsnedskärningar att ske under 2017?
- Hur har neddragningarna av vårdplatser kommunicerats med kommunerna?

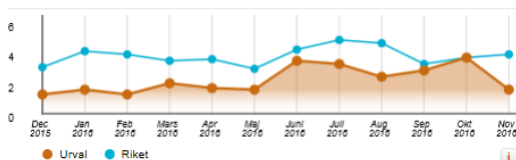
De politiskt beslutade verksamhetsplanerna inom hälso- och sjukvård inför 2016 innehöll planering av minskning av kostnader och årsarbetare. Vidare skulle vårdtillfällen i slutenvård och vårdplatser skulle minska. Målet var att minska kostnaderna. I samband med förändringar har riskanalyser gjorts och samverkats med fackliga organisationer. Verksamhetsplanerna kommer att följas upp i verksamhetsberättelser som behandlas av nämnder och styrelse under februari.

Antalet vårdplatser är nu i nivå med rikets 2013. Detta var inriktningen i den åtgärdsplanen, som gjordes utifrån kartläggning och analys 2014. Det planeras för neddragningar med 6-8 vårdplatser inom verksamhetsområde kirurgi under våren 2017. Eventuella ytterligare justeringar kan bli aktuella utifrån förändrade behov.

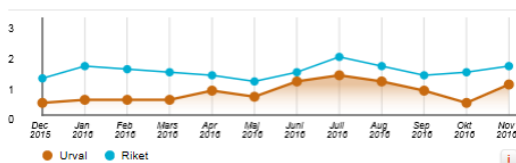
I ett nationellt perspektiv har Region Jönköpings län färre överbeläggningar eller utlokaliserade patienter än snittet i riket. Vi ser dock en ökning under hösten 2016, vilket gett en högre beläggning än tidigare.

Urval: Jönköping

Överbeläggning

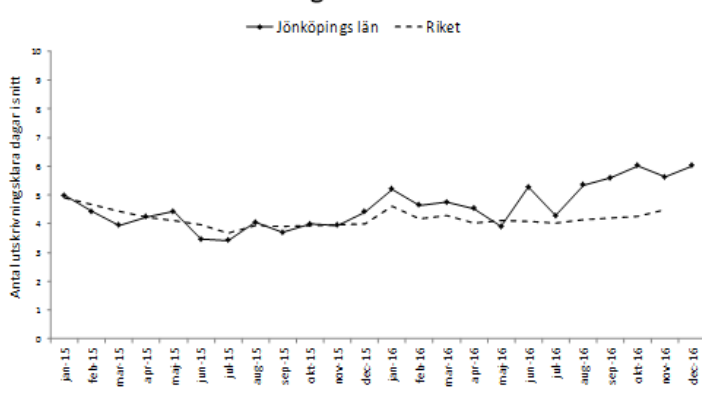


Utlokaliserade patienter



I analysen ser vi en ökning av antalet utskrivningsklara patienter och Region Jönköpings län ligger över snittet i riket. Utskrivningsklara patienter definieras med antal vårdtillfällen där det dröjt en eller flera dagar från det att läkare bedömt patienten som utskrivningsklar tills utskrivning har skett. Det är Jönköpings kommun som har flest utskrivningsklara patienter kvar på sjukhus.

Utskrivningsklar slutenvård



Underlag utifrån analys av överbeläggningar, utlokaliserade och utskrivningsklara har presenterats för Nämnden för Folkhälsa och sjukvård och bilderna finns tillgängliga för fullmäktiges ledarmöten.

I *Tillsammans för bästa möjliga hälsa och jämlik vård* pågår arbete med att skapa nya former för samverkan mellan specialiserad sjukhusvård och primärvård, med patienter och föreningar samt med länets kommuner. Kommunikationen med kommunerna kring vårdplatser vid sjukhusen och korttidsplatser/vård i eget hem samt utskrivningsklara sker i dialog i Reko, samverkansorgan mellan regionen och länets kommuner samt i direktkontakt mellan verksamheter i region och kommuner. Vid behov kan frågor lyftas till politisk nivå i Kommunalt Forum.

Malin Wengholm
Regionstyrelsens ordförande