



Regional utveckling och tillväxt



Det regionala utvecklingsuppdraget

- Leda och samordna det regionala utvecklings- och tillväxtarbetet.
- Arbeta fram och fastställa en strategi för utvecklingen i länet (RUS).
- Följa upp, analysera, utvärdera och redovisa resultat till regeringen.



10 minuter om regionens roll i ERUF

- I programmet
- I projekten
- I beslutsprocessen

Regionernas roll i programmet

- Den europeiska regionalfonden, ERUF, är ett viktigt stöd för de svenska regionerna för att genomföra sin politik och sina utvecklingsmål.
- Programmet utgår från regionernas utmaningar och prioriteringar.

Regionens roll i projekten – ofta som medfinansiär

- Regioner beslutar om projektverksamhet inom den regionala tillväxtpolitiken.
- Projektverksamheten ska vara förenlig med regionala strategier.
- Bidrag får lämnas med högst 50% av utgifterna för projektet.
- I ansökan ska särskilt framgå hur projektet bidrar till en hållbar tillväxt.

Processen i korta drag

- Tidig dialog med oss och med Tillväxtverket
 - Testa din tidiga projektidé
- Ansökan görs i Min ansökan på Tillväxtverkets hemsida.
- Dialogen och inspelen från oss handlar om att få fram ett så bra beslutsunderlag som möjligt. Ofta kopplas flera personer in.
- Ansökan går vidare för politiskt beslut i ANA-nämnden.

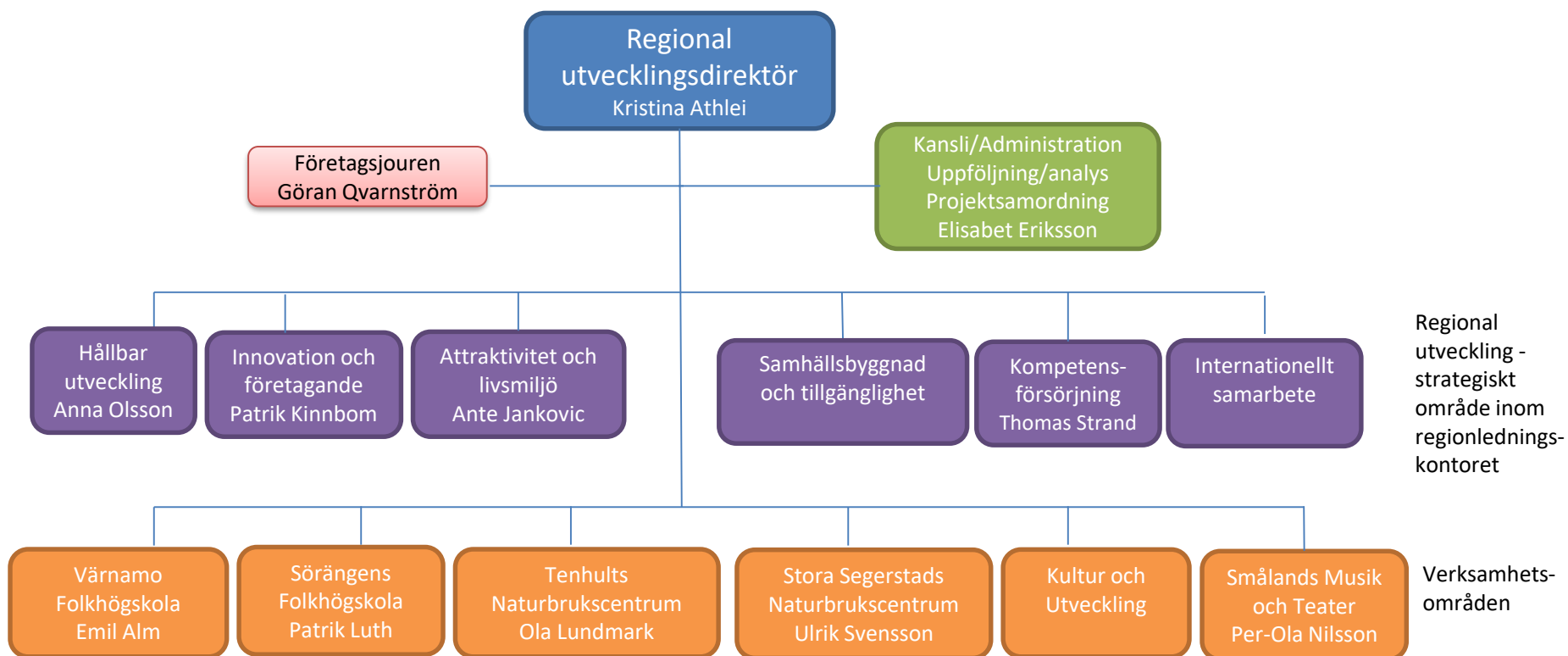
Regionens roll i arbetet fram mot beslut

- Alla projekt inom Småland och öarna (både ERUF och ESF) skickas ut till alla fyra regioner i området för samråd. Vi bedömer bland annat långsiktighet och mervärde samt koppling till RUS och andra strategier.
- I Strukturfondspartnerskapet finns tre politiska företrädare från Region Jönköpings län.

Ny Regional Utvecklingsstrategi

- Visionen är *Jönköpings län – Sveriges mest hållbara, attraktiva och tillgängliga region.*
- Strategiområden är:
En hållbar region, en attraktiv region, en smart region, en kompetent region, en tillgänglig region, en global region.
- Den föreslagna versionen finns i handlingar till regionfullmäktige
www.rjl.se

Organisation för Regional utveckling



Tack!

Marie Brander, projektstrateg
marie.brande@rjl.se